



ぽよぽよクリニック・ニュースレター

新ぽよぽよぽんっ！

第 134 号
平成 29 年 2 月発行

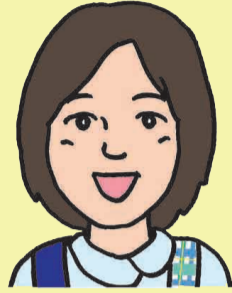
発行・著作者 ぽよぽよクリニック
〒690-0011 島根県松江市東津田町 1198-3
TEL 0852-25-2581 Fax 0852-21-2525
URL <http://www.poyopoyo.jp/>
Email smile@poyopoyo.jp
Facebook <https://www.facebook.com/poyopoyodr>



キャストの ほのぼの日記



今月より「ぽよぽよ先生のずっこけ日記」のコーナーがリニューアルいたしました。新しく【キャストのほのぼの日記】がスタートします。毎月、キャストが交代で記事を書きます。どうぞお楽しみに～



見守り祈願？！

スマイルクリエイター
しおの



今年の元日に家族で出雲大社に行ってきました。
息子2人は高3と中3なので、合格祈願だったのですが「出雲大社は縁結びの神様だけんって言って、”彼女ができますように！”とかお願いしちゃいけんよ～」と言っておきました。果たして、何をお願いしたのでしょうか...
男の子2人が思春期なので、普段は母との会話もあまりないのですが、少し話をする機会ができてよかったです。
4月から新しい生活がスタートします。進路決定は親の気持ちと子どもの気持ち、それぞれの想いがあり悩みますよね。
以前聞いた中学校の校長先生のお話です。「【親】という字は木の上に立って見ると書きます。木の上から見守り、ピンチの時は下に降りて助けてあげてください。」私はこの言葉をいつも心に置いています。
でも、これがなかなか難しいっ！つつい、いろいろ言いたくなります。子ども達の気持ちを尊重しつつ、温かく見守れるような親になりたいです。



目 次

- ☆キャストの ほのぼの日記
.....見守り祈願?!
by スマイルクリエイター・しおの
- ☆H28 年 11 月の患者様アンケートから
- ☆クリニックからのお知らせ
.....診療カレンダー、栄養相談日、入園前の健康診断について、予防接種の接種忘れはありませんか
- ☆絵馬奉納
- ☆インフルエンザ流行期の受診
.....こんなところに気をつけて！

H28 年 11 月の患者様アンケートから

H28 年 11 月に行った患者様アンケートで、どのキャストにどんな質問をしているのかわからない、というご意見がありました。そこで、各部門の紹介をさせていただきます。



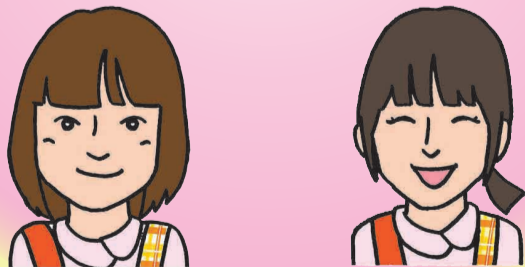
ピンクのユニフォームはヘルスサポーター（看護師）です。

私たちは、子ども達とお母さん達の心の寄りどころになります。
病気・予防接種のスケジュール・育児・栄養相談など、どんなことでもいいのでお気軽にお尋ねくださいね。



ブルーのユニフォームはスマイルクリエイター（受付事務）です。

私たちは、子ども達とお母さん達に寄りそう為に、受付の「枠」を越えます！！
受付、会計、医療関係文書など、私たちにお気軽にご相談くださいね。（もちろん、上記以外の事もなんでも聞いてくださいね。）



イエローのユニフォームはコンシェルジュ（総合ご案内係）です。

私は、子ども達やお母さん達の様々な想いに「気づき」寄り添います。
皆さんとキャストの架け橋となるために、主に待合室にいますので、お気軽になんでも聞いてください。



クリニックからのお知らせ



診療カレンダー



入園前の健康診断について

保育園の入園前健康診断は診療時間内で行っています。
i コールで順番をお取りいただき、用紙をお持ちください。
料金は2,050円です。

MRワクチン2期のお忘れはありませんか？

MR2期（H22.4.2～H23.4.1生まれ）はH29年3月末までに接種をしてください。
これを超えると公費で接種できなくなります。お早めのご予約をおすすめします。

栄養相談日

2月17日（金） 3月17日（金）
前もってキャストに声をおかけください。

2017年2月							2017年3月								
日	月	火	水	木	金	土	日	月	火	水	木	金	土		
				1	2	3	4					1	2	3	4
				午後休診			午後休診					午後休診			午後休診
5	6	7	8	9	10	11	5	6	7	8	9	10	11		
			午後休診							午後休診			午後休診		
12	13	14	15	16	17	18	12	13	14	15	16	17	18		
			午後休診		栄養相談 (予約制)	午後休診				午後休診		栄養相談 (予約制)	午後休診		
19	20	21	22	23	24	25	19	20	21	22	23	24	25		
			午後休診			午後休診				午後休診			午後休診		
26	27	28					26	27	28	29	30	31			
										午後休診					

注：栄養相談は予約制です。前もってキャストに声をおかけ下さい。

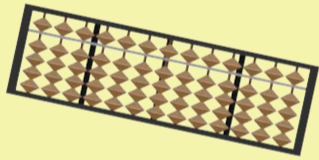
絵馬奉納

今年も壁面にぽよぽよ神社を創って、子ども達に絵馬を奉納してもらいました。

子ども達のお願いごとを少しだけご紹介します。

- ・そろばん5きゅう ごうかくしますように
- ・なわとびがいっぱい とべますように
- ・バレーボールでレギュラーに なれますように
- ・けーきやさんに なりたい
- ・早くハイハイしますように
- ・みんなが元気でいますように

みんなの願いが届くと良いですね♪



インフルエンザ流行期の受診 こんなところに気をつけて！！

インフルエンザの疑いや経過の時は、以下の点をご理解の上受診していただくと感染防止や診断に大変役立ちます。ご協力お願いいたします。

ポイントはココ！！

- ①【咳エチケット】
マスクのできるお子様、ご家族の方のマスクの着用をお願いいたします。
- ②【流行状況の確認】
集団生活や周囲の流行状況、人ごみに出かけたかななどを問診票へご記入ください。
- ③【熱の経過】
体温の変化が診断の大切な目安となります。経過を記録してお持ちください。また、インフルエンザの検査は、**38℃以上発熱後数時間（12時間程度がベストタイミング）**で行っています。

右のグラフは、2016年9月頃から2017年1月第2週にかけてのインフルエンザ流行状況（日本）です。近年流行している型は、A型2種類【Aパンデミック型（以前新型インフルといわれていました）】と【A香港型】です。B型も2種類あります。
・青色の部分はAパンデミック型です。2016年の年末（50週頃）まではみられていましたが2017年になってからは報告がありません。
・赤色の部分はA香港型です。1月現在も流行がみられます。島根県内でも、このA香港型が流行しています。
・緑と紫の部分はB型インフルです。全国的には少し報告が出ています。島根県内では今の所、報告はありません。（保健環境科学研究所1月2週目現在の情報）

【まとめ】
今シーズンはA香港型が多いですが、Aパンデミック型も少し流行しており、A型インフルエンザに2回かかる可能性もあります。B型も2回かかることがあります。ちなみにワクチンにはこの4種類の型を狙ったものが入っています。

インフルエンザの予防方法

- ①マスクの着用
- ②人ごみをさける
- ③手洗い、うがい
- ④室内の適度な加湿と換気



インフルエンザの型別流行状況

